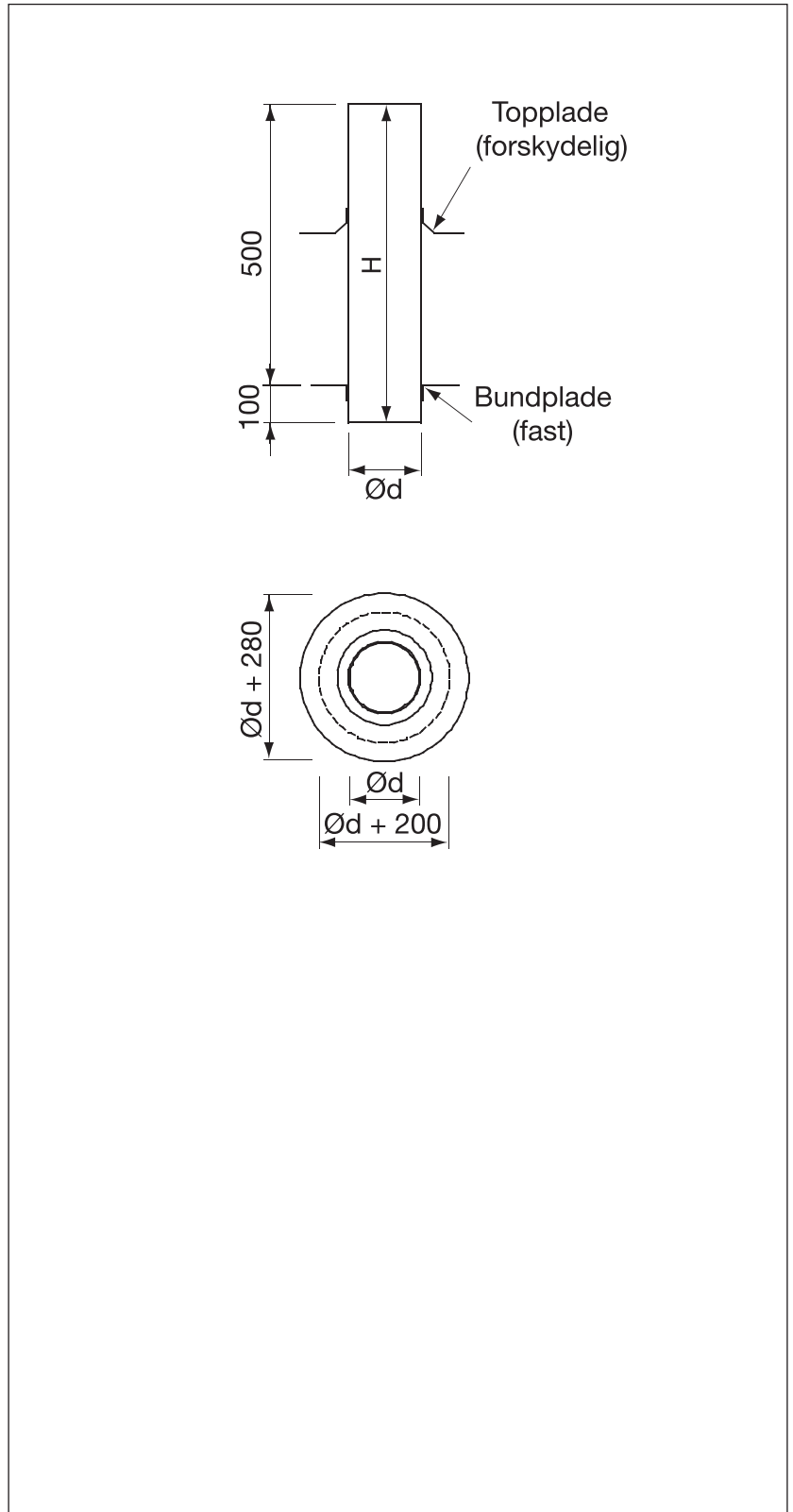


TGFV



TGFV står for taggennemføring, og anvendes på flade tage af for eksempel beton, hvor der er lagt isolering og tagpap på. Taggennemføring indeholdende rør med påsvejset galvaniseret bundplade og forskydelig topplade inklusiv galvaniseret WKR regnkrave.



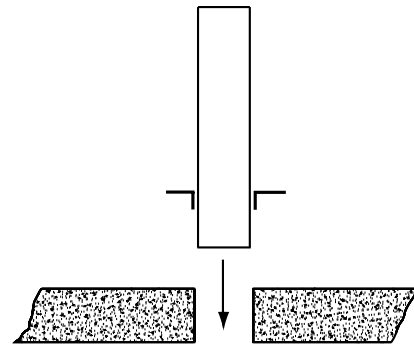
Ordreeksempel

TGFV | 250

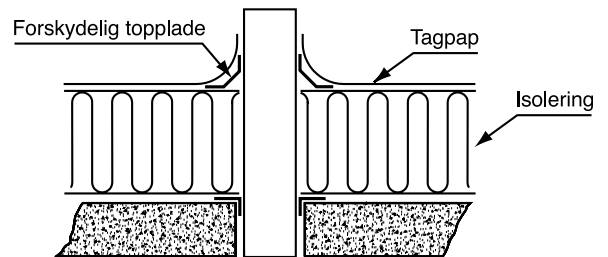
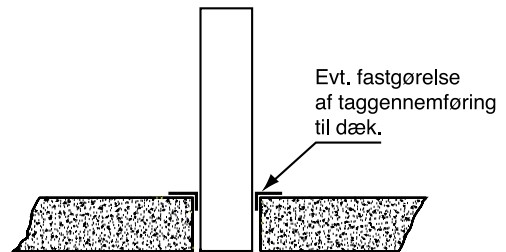
Produkt navn

Ød nom i mm

Ød nominel	Ød (mm)	H (mm)	m (kg)
100	110	600	3,10
125	135	600	3,70
160	170	600	4,60
200	210	600	5,60
250	260	600	6,90
315	330	600	8,80
355	370	600	10,0
400	415	600	11,4
450	465	600	13,3
500	515	600	14,9
560	575	600	16,1
630	645	600	19,3
710	725	600	22,4
800	815	600	26,0



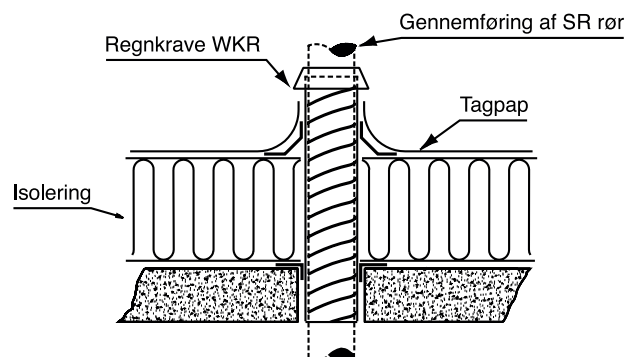
Montage af gennemføring i betondæk.



Isolering og taggyp udlægges på betondæk.

Forskydelig toplade monteres på taggennemføringen og presses ned mod isoleringen. Fastgøres eventuelt til røret.

Taggyp udlægges på isoleringen så den omslutter taggennemføringen inklusiv forskydelig toplade, så vandgennemtrængning forhindres.



Spiralfaset rør SR monteres i gennemføringen (som har MFMF-mål) og afsluttes med montagekrave. Overgangen mellem rør og montagekrave tættnes.